

さらに機能が充実!
医療安全管理は**プラス**志向です

インシデントレポート管理 システム

アイラス

ネクスト

iras  **next** **プラス**



WBC ワールドビジネスセンター株式会社

ソリューション事業本部

TEL (075)662-7052 FAX (075)662-7067

Copyright 2023 World Business Center CO.,LTD.



6つの特長
 アイラス  ネクスト
iras next+



<p>報告する</p> <p>わかりやすい入力インターフェイスで簡単に報告が可能です。</p>	<p>集計する</p> <p>簡単な操作で細かい条件の統計資料の作成が可能です。</p>	<p>分析・改善する</p> <p>強力な分析サポート機能とPDCAを意識した改善機能を搭載しています。</p>
<p>学ぶ</p> <p>医療安全教育に有効なeラーニング機能を搭載しています。</p>	<p>答える</p> <p>eラーニングなどの結果をアンケート集計するアンケート作成機能を搭載しています。</p>	<p>共有する</p> <p>院内情報の掲載や利用者間での連絡(メール)のためのインフォメーション機能を搭載しています。</p>

アイラス  ネクスト
iras next+

インシデントレポート 管理システム

インシデント報告から集計、分析、教育までをトータルにサポートするオールインワンのシステムです。

PDCA を意識した機能をすべて実装しています。



システム概要イメージ



システム運用概要図



Iras Next+ ポータル 機能説明



インシデント レポート報告

インシデントレポートを
作成します。



インシデント レポート管理

インシデント検索、データ集
計、分析・改善管理やグラフを
ポータル画面に表示します。



インフォメーション

様々なお知らせ
(インシデント、院内案内)
を通知します。



アンケート

様々なアンケート作成や
実施を行えます。



eラーニング

院内教育や受講管理
も行えます。

インシデント 簡単報告

インシデント報告

報告はスクロールによる1画面での報告を実現。発生日時・場所・発生から発見までの経過、発生場面や内容、事故への対処等をリストBOX・ラジオボタン及び直接入力力で簡単に報告が可能です。報告画面は施設毎にマスターにて変更が可能です。必須入力項目の設定も変更可能です。概要を選択すると概要ごとに入力フォームが切り替わります。概要は追加・変更が可能です。

入力はスクロールによる1画面で報告

インシデント概要選択

インシデント概要

必須

概要
詳細

関連医薬品

確認・承認・差し戻し

上位権限者による確認、個別・一括承認、報告者への差し戻しが可能です。

細かな条件での 検索機能

詳細検索画面

日付・発生場所・リスクレベル等での簡易検索だけでなく、より詳細な条件を指定しての検索も可能です。

インシデント検索結果一覧

条件に該当する検索結果が表示されます。レポートの簡単な情報や確認・承認ステータス、修正依頼の有無も確認が可能です。

データ 集計機能



分析サポート 機能

発生したインシデントや問題に対する要因分析の経緯や原因を入力し、結果を登録することが可能です。類似している複数のレポートをまとめて一つの分析に紐付けして登録することも可能です。分析の種類は「なぜなぜ(RCA)分析」「4m5e分析」「SHELL分析」「P-mSHELL分析」「時系列事象相関図」を搭載しております。

抽出条件画面

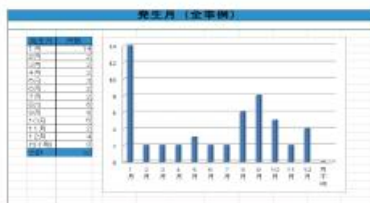
(条件のパターン登録もできます)

横軸 発生時間帯 ▼
縦軸 レベル ▼
実行 発生時間帯 ▼

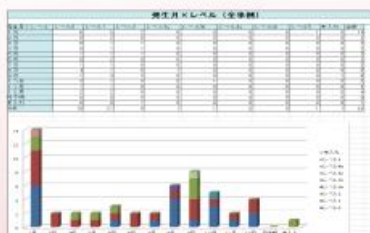
統計資料出力機能

条件を指定して単純集計やクロス集計結果をエクセルファイルに出力が可能です。また、院内で活用できるCSV形式での出力も可能です。

単純集計



クロス集計



院内で活用できるCSV形式で出力も行えます。

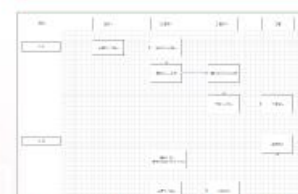
なぜなぜ分析



4m5e分析



時系列事象相関図



SHELL分析



P-mSHELL分析



改善機能

改善指示

報告部門に対して改善の実施要請を行う機能を実装しています。改善の要請・実施・確認の入力が可能で、複数サイクルでの入力が行えます。

インシデント改善選択画面

報告日 2019年10月1日 ~ 2019年11月1日 部署 部門

実施済のみ 未実施のみ 選択済のみなし

検索 件数: 5

管理No	報告日	部署	部門	部署・種類	事例の内容
<input type="checkbox"/>	201910-01-0002	2019/10/18	P9科	部門 1	運搬中の世帯、移動中
<input checked="" type="checkbox"/>	201910-01-0003	2019/10/18	よろず相談	部門 5	転倒・転落、誘致行動
<input checked="" type="checkbox"/>	201910-01-0005	2019/10/23	リハビリテーション科	部門 3	転倒
<input type="checkbox"/>	201911-01-0001	2019/11/11	P9科	部門 1	医療機器等
<input type="checkbox"/>	201911-01-0002	2019/11/11	リハビリテーション科	部門 3	転倒

戻る 登録

機能評価 機構報告

機能評価機構報告書作成画面

機能評価機構報告書作成画面

報告書作成画面

報告書入力画面

報告書入力画面

報告書入力画面

機能評価機構への提出データの作成は画面で確認が可能です。件数報告は機能評価機構への報告画面が自動表示されます。



日本医療機能評価機構のヒヤリ・ハット事例提出用XMLデータの作成が可能です。また、日本医療機能評価機構の発生件数報告画面に準拠したExcelを作成して、件数入力を支援します。

発生件数報告 2019/01/01 ~ 2020/03/31

発生種別	発生件数	発生率	発生率	発生率
1.1 転倒	100	0.01	0.01	0.01
1.2 転落	50	0.005	0.005	0.005
1.3 転倒・転落	150	0.015	0.015	0.015
1.4 転倒・転落	200	0.02	0.02	0.02
1.5 転倒・転落	300	0.03	0.03	0.03
1.6 転倒・転落	400	0.04	0.04	0.04
1.7 転倒・転落	500	0.05	0.05	0.05
1.8 転倒・転落	600	0.06	0.06	0.06
1.9 転倒・転落	700	0.07	0.07	0.07
1.10 転倒・転落	800	0.08	0.08	0.08
1.11 転倒・転落	900	0.09	0.09	0.09
1.12 転倒・転落	1000	0.1	0.1	0.1
1.13 転倒・転落	1100	0.11	0.11	0.11
1.14 転倒・転落	1200	0.12	0.12	0.12
1.15 転倒・転落	1300	0.13	0.13	0.13
1.16 転倒・転落	1400	0.14	0.14	0.14
1.17 転倒・転落	1500	0.15	0.15	0.15
1.18 転倒・転落	1600	0.16	0.16	0.16
1.19 転倒・転落	1700	0.17	0.17	0.17
1.20 転倒・転落	1800	0.18	0.18	0.18
1.21 転倒・転落	1900	0.19	0.19	0.19
1.22 転倒・転落	2000	0.2	0.2	0.2
1.23 転倒・転落	2100	0.21	0.21	0.21
1.24 転倒・転落	2200	0.22	0.22	0.22
1.25 転倒・転落	2300	0.23	0.23	0.23
1.26 転倒・転落	2400	0.24	0.24	0.24
1.27 転倒・転落	2500	0.25	0.25	0.25
1.28 転倒・転落	2600	0.26	0.26	0.26
1.29 転倒・転落	2700	0.27	0.27	0.27
1.30 転倒・転落	2800	0.28	0.28	0.28
1.31 転倒・転落	2900	0.29	0.29	0.29
1.32 転倒・転落	3000	0.3	0.3	0.3
1.33 転倒・転落	3100	0.31	0.31	0.31
1.34 転倒・転落	3200	0.32	0.32	0.32
1.35 転倒・転落	3300	0.33	0.33	0.33
1.36 転倒・転落	3400	0.34	0.34	0.34
1.37 転倒・転落	3500	0.35	0.35	0.35
1.38 転倒・転落	3600	0.36	0.36	0.36
1.39 転倒・転落	3700	0.37	0.37	0.37
1.40 転倒・転落	3800	0.38	0.38	0.38
1.41 転倒・転落	3900	0.39	0.39	0.39
1.42 転倒・転落	4000	0.4	0.4	0.4
1.43 転倒・転落	4100	0.41	0.41	0.41
1.44 転倒・転落	4200	0.42	0.42	0.42
1.45 転倒・転落	4300	0.43	0.43	0.43
1.46 転倒・転落	4400	0.44	0.44	0.44
1.47 転倒・転落	4500	0.45	0.45	0.45
1.48 転倒・転落	4600	0.46	0.46	0.46
1.49 転倒・転落	4700	0.47	0.47	0.47
1.50 転倒・転落	4800	0.48	0.48	0.48
1.51 転倒・転落	4900	0.49	0.49	0.49
1.52 転倒・転落	5000	0.5	0.5	0.5
1.53 転倒・転落	5100	0.51	0.51	0.51
1.54 転倒・転落	5200	0.52	0.52	0.52
1.55 転倒・転落	5300	0.53	0.53	0.53
1.56 転倒・転落	5400	0.54	0.54	0.54
1.57 転倒・転落	5500	0.55	0.55	0.55
1.58 転倒・転落	5600	0.56	0.56	0.56
1.59 転倒・転落	5700	0.57	0.57	0.57
1.60 転倒・転落	5800	0.58	0.58	0.58
1.61 転倒・転落	5900	0.59	0.59	0.59
1.62 転倒・転落	6000	0.6	0.6	0.6
1.63 転倒・転落	6100	0.61	0.61	0.61
1.64 転倒・転落	6200	0.62	0.62	0.62
1.65 転倒・転落	6300	0.63	0.63	0.63
1.66 転倒・転落	6400	0.64	0.64	0.64
1.67 転倒・転落	6500	0.65	0.65	0.65
1.68 転倒・転落	6600	0.66	0.66	0.66
1.69 転倒・転落	6700	0.67	0.67	0.67
1.70 転倒・転落	6800	0.68	0.68	0.68
1.71 転倒・転落	6900	0.69	0.69	0.69
1.72 転倒・転落	7000	0.7	0.7	0.7
1.73 転倒・転落	7100	0.71	0.71	0.71
1.74 転倒・転落	7200	0.72	0.72	0.72
1.75 転倒・転落	7300	0.73	0.73	0.73
1.76 転倒・転落	7400	0.74	0.74	0.74
1.77 転倒・転落	7500	0.75	0.75	0.75
1.78 転倒・転落	7600	0.76	0.76	0.76
1.79 転倒・転落	7700	0.77	0.77	0.77
1.80 転倒・転落	7800	0.78	0.78	0.78
1.81 転倒・転落	7900	0.79	0.79	0.79
1.82 転倒・転落	8000	0.8	0.8	0.8
1.83 転倒・転落	8100	0.81	0.81	0.81
1.84 転倒・転落	8200	0.82	0.82	0.82
1.85 転倒・転落	8300	0.83	0.83	0.83
1.86 転倒・転落	8400	0.84	0.84	0.84
1.87 転倒・転落	8500	0.85	0.85	0.85
1.88 転倒・転落	8600	0.86	0.86	0.86
1.89 転倒・転落	8700	0.87	0.87	0.87
1.90 転倒・転落	8800	0.88	0.88	0.88
1.91 転倒・転落	8900	0.89	0.89	0.89
1.92 転倒・転落	9000	0.9	0.9	0.9
1.93 転倒・転落	9100	0.91	0.91	0.91
1.94 転倒・転落	9200	0.92	0.92	0.92
1.95 転倒・転落	9300	0.93	0.93	0.93
1.96 転倒・転落	9400	0.94	0.94	0.94
1.97 転倒・転落	9500	0.95	0.95	0.95
1.98 転倒・転落	9600	0.96	0.96	0.96
1.99 転倒・転落	9700	0.97	0.97	0.97
1.100 転倒・転落	9800	0.98	0.98	0.98
1.101 転倒・転落	9900	0.99	0.99	0.99
1.102 転倒・転落	10000	1.0	1.0	1.0

eラーニング機能



施設内で閲覧が必要な文書・教材・動画などをアップして受講管理ができる機能を標準装備しております。受講者一覧・未受講者一覧などの管理資料が取得可能です。対象のeラーニングに対して簡易的な試験問題を作成し、試験結果の管理も可能です。

eラーニング受講一覧



eラーニング受講管理



コース名	受講者数	受講率	未受講者数	未受講率
院内感染対策	10	100%	0	0%
院内感染対策	10	100%	0	0%
院内感染対策	10	100%	0	0%
院内感染対策	10	100%	0	0%
院内感染対策	10	100%	0	0%
院内感染対策	10	100%	0	0%
院内感染対策	10	100%	0	0%
院内感染対策	10	100%	0	0%
院内感染対策	10	100%	0	0%
院内感染対策	10	100%	0	0%

eラーニング試験・試験統計



試験名	受験者数	合格者数	合格率
院内感染対策	10	10	100%
院内感染対策	10	10	100%
院内感染対策	10	10	100%
院内感染対策	10	10	100%
院内感染対策	10	10	100%
院内感染対策	10	10	100%
院内感染対策	10	10	100%
院内感染対策	10	10	100%
院内感染対策	10	10	100%
院内感染対策	10	10	100%

アンケート機能



eラーニング受講に伴うアンケートや施設内の様々なことにつながるアンケートの作成・実施・結果集計が可能です。

アンケート回答一覧



アンケート設問登録



アンケート作成一覧



アンケート回答



インフォメーション 機能



インフォメーション

インシデント報告情報の通知、院内情報のお知らせ(eラーニングのお知らせ等)、利用者間でメッセージ交換が可能です。利用者間のメッセージ交換はファイル添付も可能です。



ボタン
クリック



連絡機能
(メッセージ交換)



その他



電子カルテ連携 ※オプション機能



電子カルテから利用者情報や患者情報の連携をすることができます。

その他レポートの管理 ※オプション機能



院内で管理されているその他のレポートについても収集できます。(レポートの種類には制限があります)

複数施設に対応



大中小規模を問わず、様々な施設に導入いただいております。
例) 大学病院、公立病院、リハビリテーション病院、療養型病院、外来診療所等

サポートも充実



サポートセンターを開設して、導入後のサポート体制も充実しております。

導入実績

弊社のインシデント管理システムは様々な病院様に導入いただいております、病院様の個別の報告内容に柔軟に対応いたします。

大学病院

大規模公立病院

中小規模公立病院

精神科病院

リハビリテーション病院

療養型病院

小規模病院

外来診療施設

複数グループ病院

アイラス  ネクスト
Iras  **next+**
プラス



問合せ先

ワールドビジネスセンター株式会社
ソリューション事業本部 ソリューション営業部

・東日本地区

TEL : 03-5289-9966 FAX : 03-3258-4400

・西日本地区

TEL : 075-662-7052 FAX : 075-662-7067

E-mail : product@wbc.co.jp



ホームページはこちら